



硫酸盐型强阳离子交换填料

TOYOPEARL® Sulfate-650F

TOYOPEARL Sulfate-650F是一款带有硫酸根官能团的高载量阳离子交换填料。

粒径为30-60 μm，适合中间纯化和最终精纯步骤。

该填料对抗体多聚体有很好的分离效果，根据使用条件的不同，可作为耐盐型的阳离子交换填料用于蛋白的分离纯化。除此之外，该填料还具有类肝素亲和的分离特性，所以也适用于凝血因子、RNA/DNA聚合酶、脂蛋白的分离。

特点

- 带有硫酸根官能团的高载量阳离子交换填料，对抗体多聚体有很好的分离效果。
- 在一定的条件下具有耐盐性，即使缓冲液中的盐浓度较高也能对目标蛋白进行吸附。
- 具有类肝素亲和填料的分离选择性，也适用于对凝血因子的分离纯化。

主要应用

- 抗体（去除多聚体）
- 去除蛋白多聚体
- 凝血因子、RNA/DNA聚合酶、脂蛋白
- 一般蛋白

产品一览表

○ TOYOPEARL Sulfate-650F

产品编号	产品名称	包装规格
0023468	TOYOPEARL Sulfate-650F	250 mL
0023469	TOYOPEARL Sulfate-650F	1 L
0023470	TOYOPEARL Sulfate-650F	5 L

※出货状态：悬浮于含0.2 mol/L醋酸钠的20%乙醇水溶液。

※规格为1L、5L包装的产品请咨询我司或我司代理销售人员。

○ ToyoScreen® 筛选用预装柱

产品编号	产品名称	包装规格
0023472	ToyoScreen Sulfate-650F	Sulfate-650F 1 mL装6根
0023473	ToyoScreen Sulfate-650F	Sulfate-650F 5 mL装6根
0021400	ToyoScreen Holder*	—

*使用ToyoScreen预装柱时，必须结合产品编号为0021400的ToyoScreen Holder产品（预装柱卡套）一起使用。

基本参数

● 填料的基本参数

产品名称	粒径 (μm)	静态吸附载量 (IgG; g/L)
TOYOPEARL Sulfate-650F	30 - 60 (≥ 80 %)	≥ 114 g/L

※生物负荷（菌落、内毒素）等参数，与其他的TOYOPEARL产品相同。

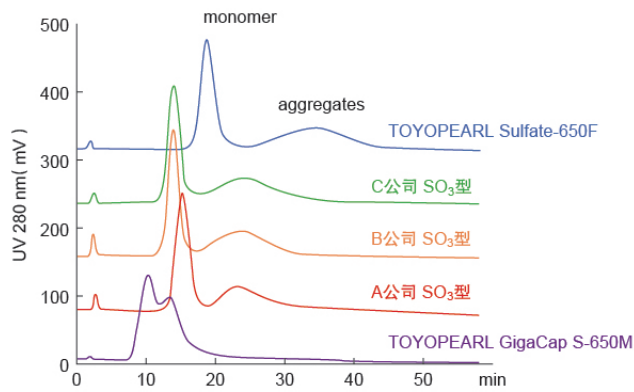
基本特性与应用实例

● 抗体动态吸附载量的比较

	粒径 (μm)	IgG动态吸附载量 (g/L)	
		(*1)	(*2)
TOYOPEARL Sulfate-650F	45	84	110
A公司 SO ₃ 型	50	59	4
B公司 SO ₃ 型	50	71	7
C公司 SO ₃ 型	50	64	-

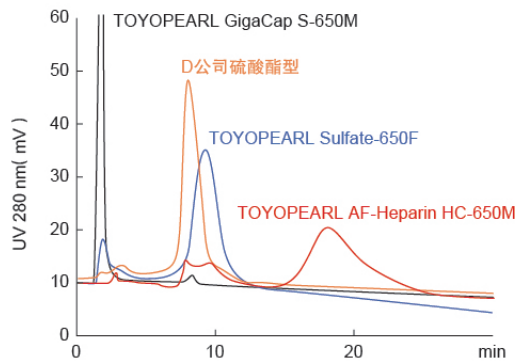
层析柱尺寸：6.0 mm I.D. X 4 cm
 吸附流动相：54 mmol/L 醋酸缓冲液 + NaCl (pH 4.7)
 (*1) 0.10 mol/L; (*2) 0.15 mol/L
 样品：多克隆人IgG (1 g/L)
 柱留时间：2.3 min

● 抗体多聚体的分离



层析柱尺寸: 7.5 mm I.D. X 7.5 cm
 流动相: 缓冲液A: 54 mmol/L 醋酸缓冲液 (pH 5.5)
 缓冲液 B: 54 mmol/L 醋酸缓冲液+1.0 mol/L NaCl (pH 5.5)
 缓冲液A→B梯度洗脱 (60 min)
 流速: 1.0 mL/min
 进样量: 90 μ L
 样品: 加热处理后的单克隆抗体人源化IgG (约3 g/L)

● 抗凝血酶Ⅲ的分离选择性



层析柱尺寸: 7.5 mm I.D. X 7.5 cm
 流动相: 缓冲液A: 20 mmol/L 磷酸缓冲液 (pH 7.5)
 缓冲液 B: 20 mmol/L 磷酸缓冲液 + 2.0 mol/L NaCl (pH 7.5)
 缓冲液A→B梯度洗脱 (30 min)
 流速: 1.0 mL/min
 进样量: 50 μ L
 样品: 抗凝血酶Ⅲ (约3 g/L)

● 填料的清洗、CIP、消毒

TOYOPEARL Sulfate-650F的CIP清洗, 一般情况下可使用盐溶液或0.1-0.5 N NaOH溶液清洗 (3CV; 清洗1个小时左右)。使用碱清洗后用蒸馏水进行洗涤, 可将吸附在填料上的杂质清洗干净。为了避免对填料性能产生影响, 请尽量不要使用酸性溶液 (pH < 3) 来清洗。

另外, 填料的长期保存应使用含有0.2 mol/L醋酸钠的20%乙醇溶液, 在4-35℃下进行保存。

● TOYOPEARL填料产品的GMP验证支持文件

关于TOYOPEARL填料产品的GMP验证支持文件以及各种基础数据详情请咨询我司或我司代理销售人员。



东曹 (上海) 生物科技有限公司

地址: 上海市虹梅路1801号A区凯科国际大厦1001室

电话: 021-3461-0856 传真: 021-3461-0858

E-mail: info@tosoh.com.cn

网址: <http://www.separations.asia.tosohbioscience.com>